

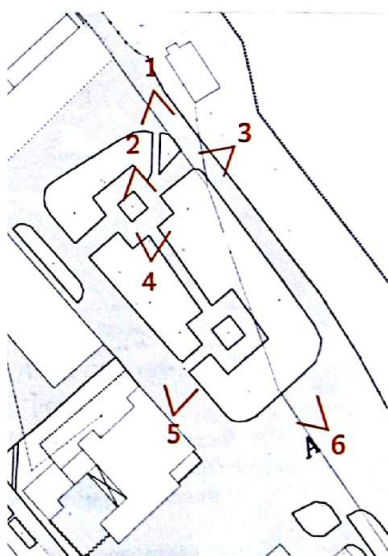
Раздел 1. Пояснительная записка

Проект благоустройства (ремонта) сквера по ул. Ленина в г. Козловка Козловского района Чувашской Республики выполнен по заданию администрации Козловского городского поселения Козловского района Чувашской Республики на основании задания и дизайн-проекта, разработанного в 2013 году ИП Балакиной И.С. Основой для разработки проекта послужила топографическая съемка в М 1:500.



Генеральный план занимает свободную от застройки территорию в прибрежной центральной части города Козловка Козловского района Чувашской Республики.

Согласно дизайн-проекта сквер условно разбит на три пешеходные площадки с фонтаном, цветочной клумбой, городской скульптурой и проходами к окружающим пешеходным путям. Запроектированы участки газонов с травой двух оттенков, с посадками лиственных деревьев, кустарников и сохранением существующих хвойных деревьев. Расположение дорожек учитывает сложившиеся связи и новые функции территории. Площадки и проходы выполняются из тротуарной плитки трех оттенков. Разбивка плитки повторяет мотивы традиционных чувашских узоров.



Территория проектирования расположена в свободной от застройки территории в прибрежной центральной части города Козловка Козловского района Чувашской Республики, граничащей с участками, занимаемыми гостиницей «Волна» и Козловским районным судом.

Основной целью благоустройства рассматриваемой территории является создание комфортного пространства.

На сегодняшний день сквер и прилегающий проезд находится в ветхом состоянии, поэтому проектными решениями по благоустройству

предусматривается снятие старых слоев дорожной одежды с устройством нового покрытия проездов и дорожек, устройство освещения, облагораживание зеленых насаждений, устройство малых архитектурных форм, фонтана, цветников, установку городской скульптуры.

Взам. инв. №	
Подп. и дата	
Инв. № подл.	

Изм.	Кол.уч	Лист	№док.	Подпись	Дата

П.ПЗ

Лист

2

1. Введение

Проект на благоустройство (ремонт) сквера по ул. Ленина в г. Козловка Чувашской Республики разработан ООО «Региональная инжиниринговая компания» и проектной организацией ООО ПИ «СМК» на основании договора №01 от 05.02.2018 г., заключенного с Администрацией Козловского городского поселения Козловского района Чувашской Республики.

Технические нормативы

Проект разработан в соответствии с требованиями СП 34.13330.2012 «Автомобильные дороги»; СП 42.13330.2011 «Градостроительство. Планировка и застройка городских и сельских поселений».

Требования ГОСТ Р 55706-2013 «Освещение наружное утилитарное. Классификация и нормы».

Необходимость в сносе и демонтаже объектов капитального строительства, попадающих в зону проектирования, отсутствует

Краткая характеристика ремонтируемого участка проезда

Проезжая часть существующих пешеходных дорожек, проезда и площадок для стоянки автомобилей находятся в неудовлетворительном состоянии, имеются разрушения асфальтобетонного покрытия дорожной одежды, выбоины и сетка трещин, ширина проезжей части проезда 3,5м., ширина пешеходных дорожек от 1,0 до 2,0м. Бортовые камни разрушены и находятся в неудовлетворительном состоянии.



Существующее положение

Взам. инв. №	
Подп. и дата	
Инв. № подл.	

Изм.	Кол.уч	Лист	№док.	Подпись	Дата

П.ПЗ

Лист

3



Проектное предложение

Инва. № подп.	Подп. и дата	Взам. инв. №

Изм.	Кол.уч	Лист	№док.	Подпись	Дата

П.ПЗ

Лист

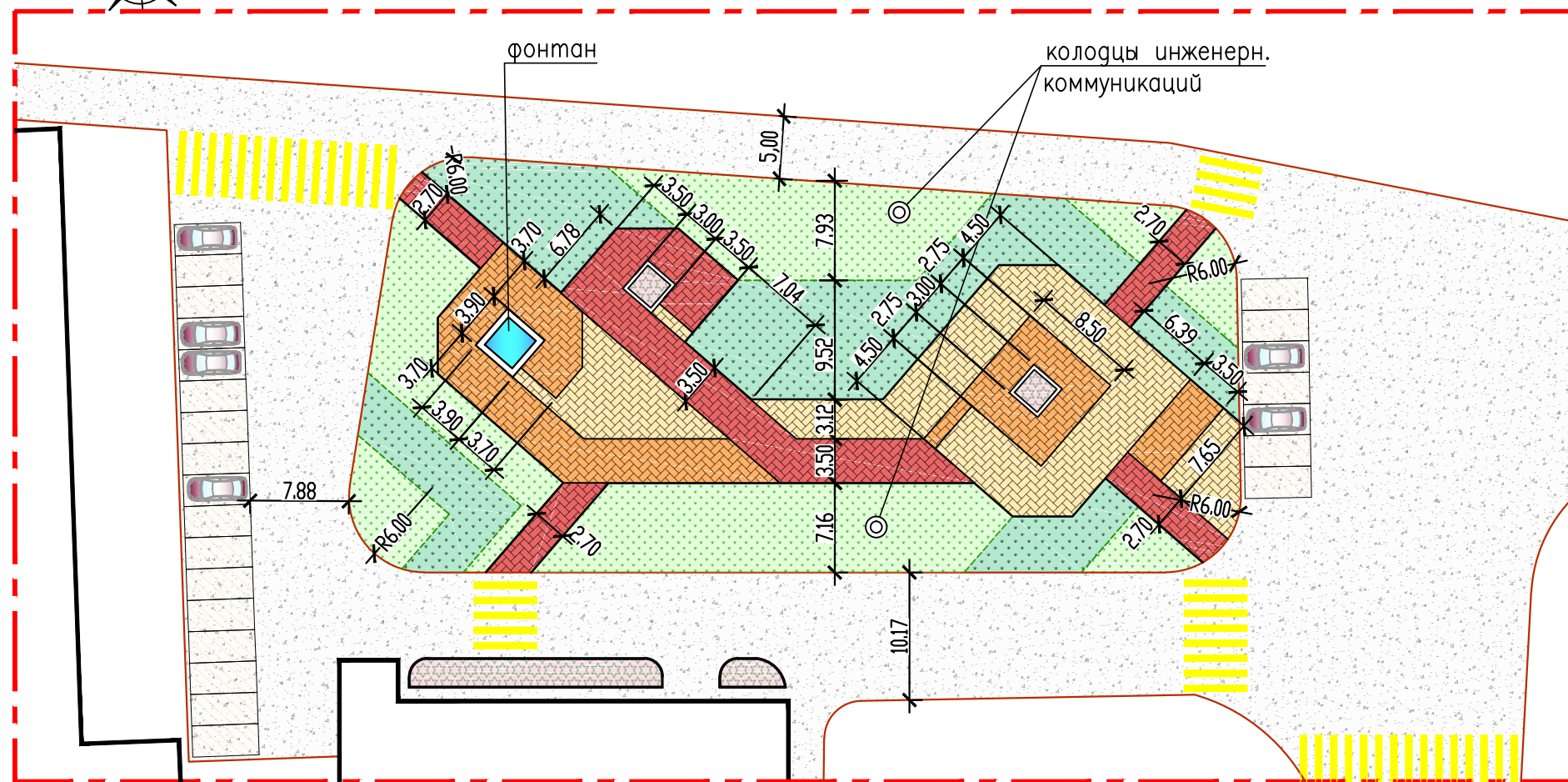
4



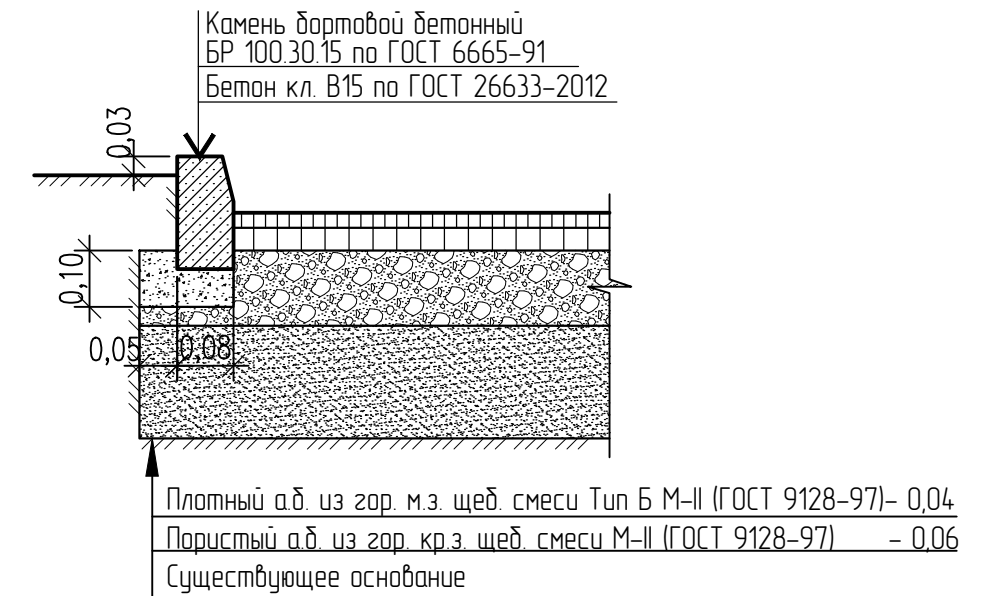
Ведомость чертежей основного комплекта

Лист	Наименование	Примечание
1	Ситуационный план	
2	План проездов, тротуаров и дорожек	
3	План благоустройства и озеленения	

						Заказчик: 02/18-ПЗУ		
						Сквер по ул. Ленина в г. Козловка Козловского района Чувашской Республики		
Изм.	Колуч.	Лист	№ док.	Подп.	Дата			
						Схема планировочной организации земельного участка		
						Стадия	Лист	Листов
						П	1	
ГИП						Павлов		
ГАП								
Н. контр.						Павлов		
Разработал						Самарова Р.Самуи		
						Ситуационный план		

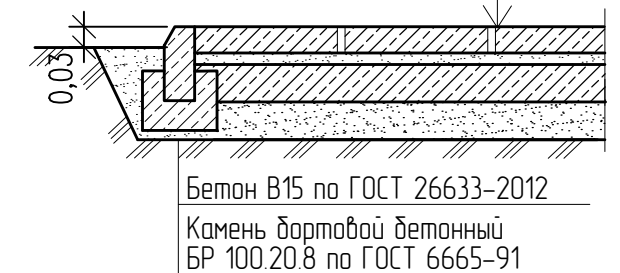


Асфальтобетонное покрытие площадок и проездов (тип 1)



Покрытие из брусчатки (тип 2)

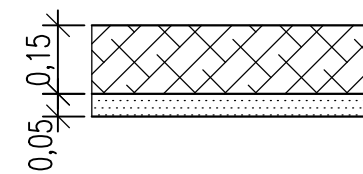
Брусчатка	- 0,06
Раствор цементный М100	- 0,03
Бетон В15 по ГОСТ 26633-2012	- 0,12
Песок по ГОСТ 8736-93*	- 0,10
Грунт уплотненный	



Ведомость проездов, тротуаров, дорожек и площадок

Условное изображение	Наименование	Тип	Площадь покрытия, кв.м	Примечание
	Проезды с бордюром из бортового камня БР100.30.15 L=587,0 м (587 шт.)	1	3084,30	
	Покрытие из тротуарной плитки (красно-коричневый)	2	275,60	
	Покрытие из тротуарной плитки (желто-оранжевый)	2	260,90	
	Покрытие из тротуарной плитки (песочно-желтый)	2	357,70	
	Бордюрный камень БР100.20.8 L= 400 м			
	Газон (два оттенка)		678,0/528,50	
	Цветник		64,10	

Газонное покрытие

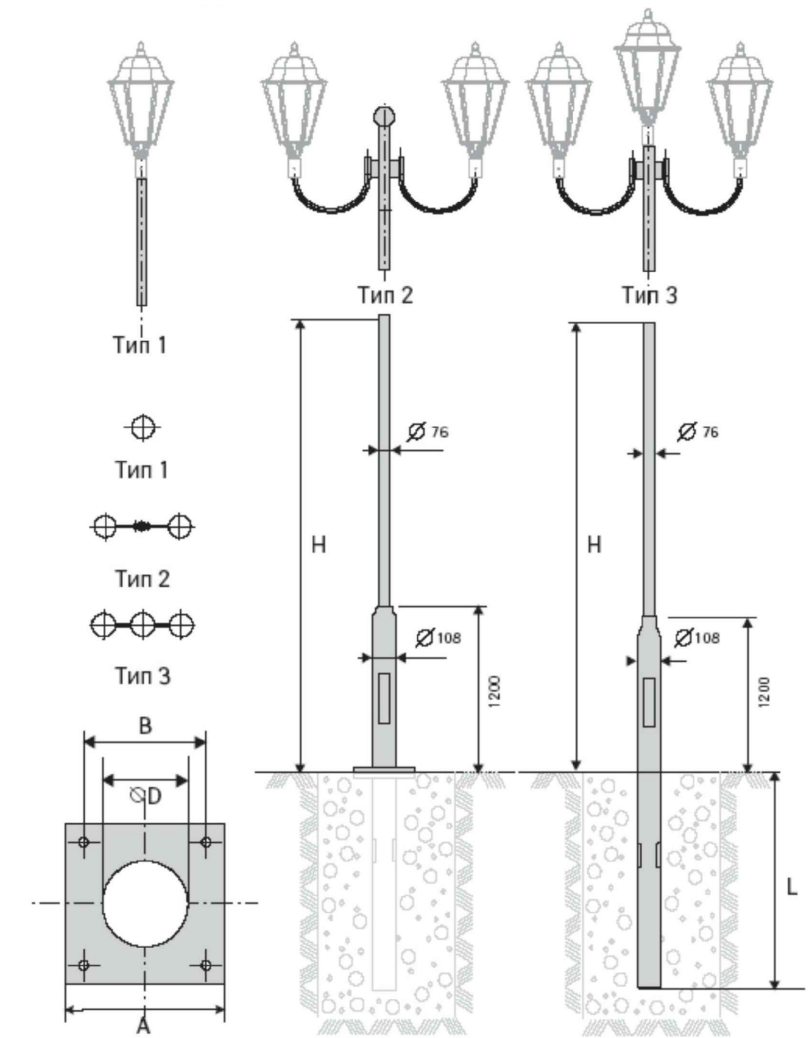
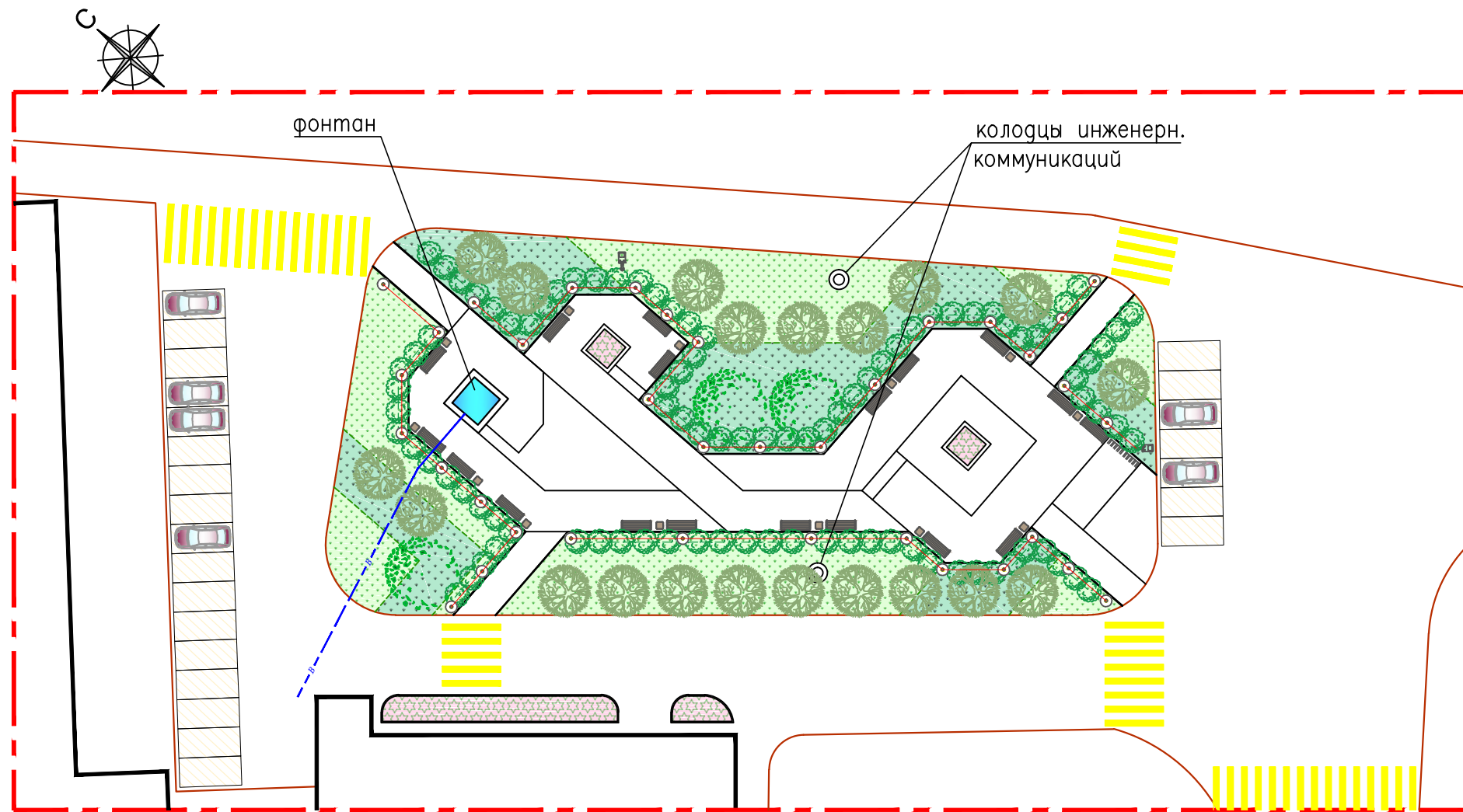


Газон из низкорастущих трав, стойких к вытаптыванию на плодородном слое
Дренажная прослойка из песка

Рекомендуемые смеси семян: овсяница луговая-30%, райгас пастбищный-40%, клевер белый-10%, тимотеевка луговая-20%

1. Все размеры на чертеже указаны в метрах.
2. Предусмотреть срезку фрезой верхнего слоя существующего асфальтобетонного покрытия.
3. Предусмотреть демонтаж существующего бордюрного камня с вывозом мусора 10 км.

					Заказчик:	02/18-ПЗУ			
					Сквер по ул. Ленина в г. Козловка Козловского района Чувашской Республики				
Изм.	Колуч.	Лист	№ док.	Подп.	Дата				
						Схема планировочной организации земельного участка	Стадия	Лист	Листов
						П	2		
						План проездов, тротуаров и дорожек			
ГИП	Павлов								
ГАП									
Н. контр.	Павлов								
Разработал	Самарова								



Ведомость малых архитектурных форм и переносных изделий

Поз. на плане	Обозначение	Наименование	Кол.	Примечание
■	Романа 302.04.00-02	Скамья	18	"Романа"
■	МФ-15.05.01	Урна вкапываемая	13	"Романа"
	002713	Стойка велосипедная оцинкованная	2	"КСИЛ"
○		Фонтан	1	
○		Уличные светильники (проект)	36	
○		Уличные светильники (сущ.)	2	
—		Кабельная линия 0,4 кВт 176,0 пог.м		
—B—		Водопровод (летний) 29,0 пог.м		

Ведомость элементов озеленения

Поз. на плане	Услов. обозн.	Наименование породы и вид насаждения	Возр. лет	Кол-во шт.	Примечание
1		Лиственные деревья		20,0	саженец с комом
2		Кустарник (179 пог.м)		537,0	саженец
3		Хвойные деревья		3,0	СУЩ.

1. Все размеры на чертеже указаны в метрах.

Заказчик:						02/18-ПЗУ		
Сквер по ул. Ленина в г. Козловка Козловского района Чувашской Республики								
Изм.	Колуч.	Лист	№ док.	Подп.	Дата			
Схема планировочной организации земельного участка						Стадия	Лист	Листов
						П	3	
План благоустройства и озеленения								
ГИП		Павлов						
ГАП								
Н. контр.		Павлов						
Разработал		Самарова						